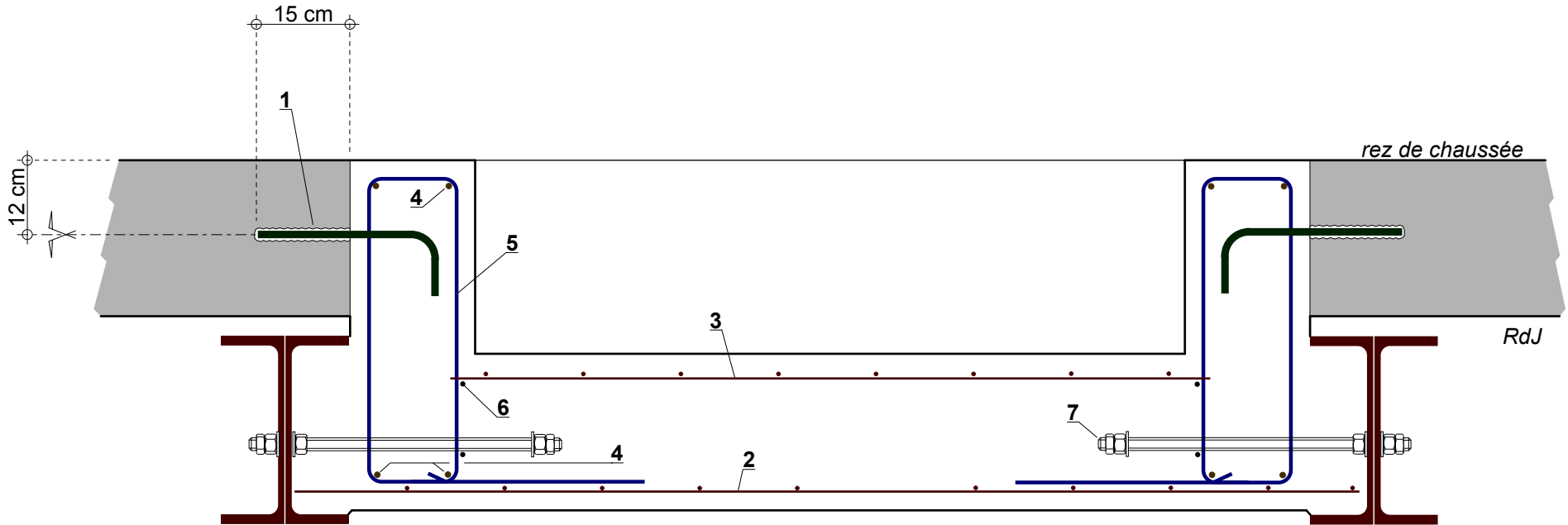


COUPE C - C

ARMATURES

Ech. : 10 cm/pm

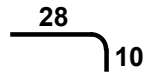


1 : HA 12 longueur 38 cm, scellés à la résine, esp 30 cm
 $12 u = 6 u + 6 u$

2 : TS ST 65 C dim. 1,90 m x 2,16 m

3 : TS ST 65 C dim. 1,70 m x 1,90 m

4 : HA 8 droits
8 longueurs de 1,70 m



5 : cadres HA 6 longueur 1,70 m, esp 15 cm
 $24 u = 12 u + 12 u$

6 : HA 6 aciers de montage
4 longueurs de 1,70 m

7 : tiges filetées M 20 x longueur 500 mm
 $2 \times 5 u$

